



Text: Lucie Konášová | Foto: Ota Pajer

DOSTATEK SVĚTLA V INTERIÉRU, MAXIMÁLNÍ PROPOJENÍ S OKOLNÍM POZEMKEM A ČISTÝ VÝTVARNÝ VÝRAZ. TO JSOU HLAVNÍ PŘEDNOSTI DOMU, KTERÝ ARCHITEKTI JAN LÍNEK A JOSEF KOLÁŘ NAVRHLI PRO KLIENTA, JENŽ ZNÁ JEJICH TVORBU JAKO MÁLOKDO. VÝSLEDKEM VZÁJEMNÉ SPOLUPRÁCE JE VELKORYSE KONCIPOVANÁ VILA SKÝTAJÍCÍ DOMOV ČTYŘČLENNÉ RODINĚ.

V západním slunci



1. Z východní strany je dům chráněn gabionovou zdí
2. Nástřešní okapy plní estetickou i praktickou funkci
3. Transparentní dům – skrze velkoplošná posuvná skla je vidět skrze celý objekt
4. Soustava střeš krytá titaninkem
5. Vstupní průčelí domu se zimní zahradou nad garáží je orientované směrem na jih

Majitel domu, který vznikl na parcele svažující se směrem k jihu, se s architektem Janem Línkem zná již více než deset let. Když si měl vytvořit domov pro sebe a pro svoji rodinu, nezaváhal ani na okamžik, komu svědčit projekt vily. Stavby se ujala firma ing. Pavla Matyáše, která s Janem Línkem postavila již dvě vily – Boomerang (viz Můj dům 12/2002) a novodobou „zemanskou“ usedlost v Kostelci nad Černými lesy (viz Můj dům 3/2003). Jejich třetí spolupráce byla nejjednodušší, jelikož jak oba potvrzují, se dobře znají a na výsledku jejich práce to je vidět. Pokud dodavatel stavby rozumí záměru autora, probíhá spolupráce hladce. „Architekt Línek pokaždé dokáže převkypit různými nápady,“ říká Pavel Matyáš.

TECHNICKÉ ÚDAJE

Pozemek: 2 700 m²
Zastavěná plocha: cca 260 m²
Spoluautor: ing. arch. Josef Kolář

6. Z proskleného zádveří vstoupí návštěvník do obývacího pokoje. Ložnicová část je o půl patra posunuta
7. Prostor chodby se otevírá do zimní zahrady
8. Schodiště přivádí návštěvníka do hostinského pokoje
9. Kuchyňskou linku z lamina vyrobila na míru společnost ARA – továrna na nábytek

Bezpečnost intimní zóny

Základní koncepce domu vychází z daného místa a z požadavků investora. Dalšími určujícími faktory se staly výhledy do krajiny a pohyb slunce po obloze během dne. Přístupová cesta je orientovaná směrem na jih, odkud se vstupuje do domu. Po poradě s klientem zvolili Jan Línek a Josef Kolář nízkopodlažní řešení, které od jihu co nejméně stíní prostor za vilou. Z toho rovněž vyplynula základní dispoziční koncepce, založená na posunu suterénní a ložnicové části o půl patra oproti hlavnímu obytnému prostoru. Zvolená varianta rovněž výškově sleduje profil okolního terénu, který zůstává na úrovni garáže a suterénu. Ložnice rodičů a dva dětské pokoje



7

se tak de facto dostaly na úroveň prvního patra, čímž Jan Línek zajistil v této intimní zóně jejím obyvatelům dostatečný pocit bezpečí.

Dům žije s krajinou

Poměrně strohý architektonický výraz domu směrem z uliční části změkčuje zádveří, v horní části prosklené a spojené s transparentním objemem zimní zahrady. Zděný obvodový plášť je omítnut cihlově červenou přírodní omítkou, jejíž složení a provádění je podobné klasickému českému břizolitu. Na rozdíl od různých umělých substancí reaguje na atmosférické vlivy, a žije tak s krajinou. Za deště ztmavne, na sluníčku je naopak světlejší... Z východní strany chrání dům gabionová zeď. Směrem do zahrady je objekt obložen dřevem. Architekt i majitel se shodli na klasickém českém smrku. V dnešní době u novostaveb málokdy vídané nástřešní žlaby splňují svůj účel, a zároveň odlehčují plechovou fasádu a neruší posezení na horní terase. Intimní část objektu kryje pultová střecha, objem společenské části pak chrání soustava pultových a sedlových střech s rohovým střešním oknem v přechodu obou pavilonů.

Vzdušnost a lehkost

Už při vstupu do částečně proskleného zádveří spojeného se zcela prosklenou zimní zahradou si uvědomíte, že otevřenost, vzdušnost a lehkost je hlavní charakteristikou této vily – kovové dveře s kajutovým okénkem navíc evokují nautickou atmosféru. Kdyby se v tuto chvíli nad vaší hlavou mihl raket, vůbec by vás to nepřekvapilo. Už ze zádveří vidíte skrze velká skla až do zahrady.

ARCHITEKT



ING. ARCH. JAN LÍNEK

Ing. arch. Jan Línek (1943) vystudoval v roce 1966 Fakultu architektury a pozemního stavitelství ČVUT. Poté působil v ateliéru Gama. Od sedmdesátých let pracoval společně s Vladem Miluničem. V současnosti architekt vlastní ateliér L & P.



8

9

Hlavní koupelnu prosvětluje horizontální okno s výhledem do okolí



Hlavní obytný prostor za prosklenou stěnou slouží jako komunikační uzel celého objektu, jako místo, kde se střetávají všichni rodinní příslušníci a návštěvy. Je spojen s kuchyní a protepluje jej nejen podlahové topení, ale i podlaha z marmolea v okrovém odstínu. Knihovna probíhá až do zádveří, kde může sloužit jako botník, a jejím dominantním prvkem je akvárium o objemu 600 litrů. Naproti stěně objevíte v objemu schodiště chytře umístěný krb. Když v něm majitel večer zapálí oheň, nemusí už zapínat televizi.

Pozemek obehnaný ptačím zobem skýtá dostatek soukromí

Hlavní obytná místnost je spojena se suterénní garáží – případný nežádoucí zápach benzinových zplodin spolehlivě odloňuje malá předsíň před chodbou. Jednou z dnes málokdy vídaných předností tohoto domu je velký sklep držící si stabilně teplotu 12–13 °C.

Prolínání prostor

Mimořádně kvalitně zpracované atypické bukové schodiště vás přivede do hostinského pokoje, který je prosvětlen rohovým oknem. Návštěva může samozřejmě využívat vlastní hygienické zázemí, a když vyjde na terasu, pohled na systém rovných a pultových střech jí potvrdí, že se nachází v objektu, na jehož návrhu se podílel Jan Línek. Naproti společenské části se nachází výškově oddělená intimní zóna. Ložnice rodičů je přímo spojena s hlavní koupelnou, kterou prosvětluje horizontální okno s výhledem na nedaleký zámeček. Dětské pokoje ořivuje modrá, respektive zelená barva.

Všechny dveře v interiéru, které stejně jako atypický nábytek vyrobila firma ARA Kolín, líčují s obvodovými zdmi. V interiéru neobjevíte žádné prahy ani lišty – a to ani při přechodu mezi dlažbou před zmíněným krbem a marmoleem. „Kladli jsme důraz na jednoduchý a čistý detail,“ říká Pavel Matyáš. Jednotlivé prostory se vzájemně prolínají, a to včetně intimních místností – jakmile vyjdete z ložnice či dětské

ho pokoje na chodbu, okamžitě jste v kontaktu s dnem ve společné obytné části.

Soukromí na zahradě

Objekt spolehlivě vytopí tepelné čerpadlo napájené ze dvou stometrových vrtů. V době naší návštěvy v sychravém listopadovém počasí vytopilo interiér na příjemných 23 °C při polovičném výkonu.

„Atrium“ na zahradě je sice umístěno na severní straně pozemku, ale díky rafinovanému hmotovému a dispozičnímu řešení je zde v létě dostatek západního slunce. Pozemek obehnaný živým plotem skýtá svým obyvatelům dostatek soukromí. Z původních dřevin zůstaly na pozemku dva ořešáky a bříza. Zahradní cesty budou v blízké budoucnosti vydlážděné z nepravidelných kamenů.

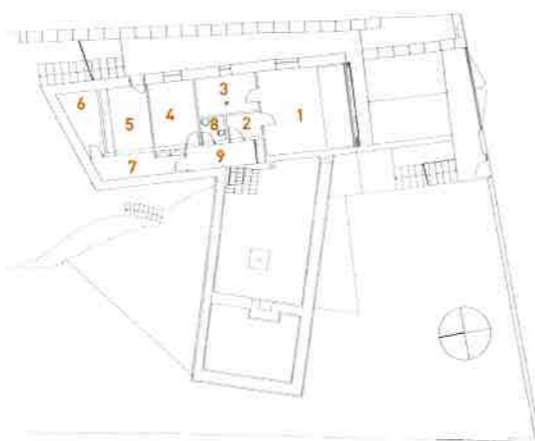
KONTAKTY

■ **A & P, architektonický ateliér**, ing. arch. Jan Línek
Kubišova 22, Praha 8, tel.: 284 681 145
e-mail: archlinek@volny.cz, www.arch.cz/linek

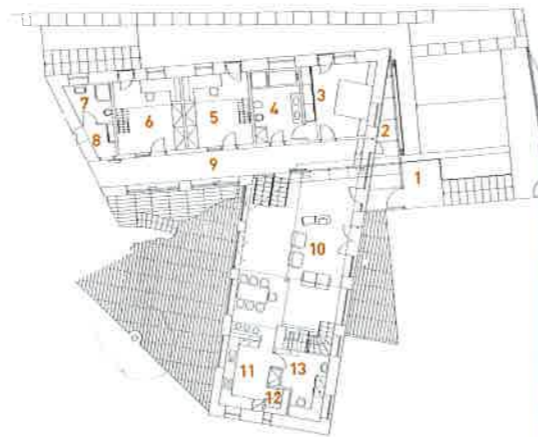
■ **Ing. Pavel Matyáš**, provádění staveb,
K Dílnám 684, Kolín 4, tel./fax: 321 714 302
e-mail: pmatyas@ipmb.cz, www.ipmb.cz

■ **ARA – továrna na nábytek, a. s.**
www.arakolin.cz

PŮDORYSY



- SUTERÉN**
- | | |
|-----------------------|-----------|
| 1. garáž | 5. sklad |
| 2. předsíň | 6. sklep |
| 3. technická místnost | 7. chodba |
| 4. hobby místnost | 8. WC |
| | 9. chodba |



- PŘÍZEMÍ**
- | | |
|-------------------|-----------------------------|
| 1. zádveří | 8. předsíň + sauna |
| 2. zimní zahrada | 9. chodba |
| 3. ložnice rodičů | 10. obývací pokoj + jídelna |
| 4. koupelna | 11. kuchyň |
| 5. ložnice dětí | 12. spíž |
| 6. ložnice dětí | 13. domácí práce |
| 7. sprcha + WC | |



- PATRO**
- | | |
|----------------|--------------|
| 1. pokoj hosta | 3. terasa |
| 2. sprcha + WC | 4. schodiště |

KATALOG RODINNÝCH DOMŮ 2006

99 Kč
115 Sk

Aktuální nabídka předních společností na trhu v ČR.

Domy na klíč > Projektční kanceláře
Pozemky + široký přehled stavebních prvků, materiálů, technologií, nábytku a zařizovacích předmětů pro váš nový domov!

PRŮVODCE NA CESTĚ K DOMOVU

Opět je tu nepostradatelný KATALOG RODINNÝCH DOMŮ! PRÁVĚ V PRODEJI

koupíte na vybraných novinových stáncích nebo si časopis můžete objednat telefonicky na čísle: 225 351 133 faxem: 225 351 104 e-mailem: predplatne@springermedia.cz či na adrese vydavatelství: Springer Media CZ, s. r. o. Nádražní 32 150 00 Praha 5

NEJVĚTŠÍ VÝBĚR rodinných domů



Od prosince 2005 jsou v nabídce nové zděné domy v 16 lokalitách v Praze. Jejich ceny se pohybují již od 2,8 mil. Kč, a to včetně pozemku a luxusního provedení. Stačí uhradit jen 5% z ceny a zbývající část je možné doplatit až do 12 měsíců po dokončení a předání domu anebo z úvěru. Všechny typy rodinných domů je možné si prohlédnout prostřednictvím počítačových animací na internetu. Možná je také návštěva ukázkových domů v Průhonicích (PROGRES 8) a v Libeznicích u Prahy (KLASIK 4).

LUXUSNÍ PŘEVODENÍ
nyní v základní ceně

Sídlo a klientské centrum CENTRAL GROUP a.s.
Budova EMPIRIA, Na Strži 65
140 00 Praha 4 (PO – PÁ 8–19 hod.)
Tel.: 261 14 14 14, 261 14 10 10

Informační centrum CENTRAL GROUP a.s.
Palác Koruna, Václavské nám. 1
Praha 1 (PO – NE 10–19 hod.)
Tel.: 224 473 067

CENTRAL GROUP