

Sídlo společnosti v Konárovicích

Company headquarters in Konárovice

adresa Na Průhoně 369, Konárovice,
address okres district Kolín

autor Luděk Rýzner – OK PLAN
design architects (Humpolec)

spoluautor Jiří Vincenc
co-design

spolupráce Dagmar Palánová
cooperation

investor IPMB
investor

náklady investorem neuvedeny
cost not disclosed by the investor

zastavěná plocha 420 m²
built-up area

obestavěný prostor 3253 m³
architectural volume

hlavní dodavatelé IPMB, KB Blok, ARA Kolín,
main contractors Dafe, Veskom

projekt 2010
project

realizace 2011–2013
execution

lokality nedaleko okresního města, v malé obci
při hlavní komunikaci

zadání nové sídlo stavební firmy sloužící jako
reprezentativní kancelářské a skladové
zázemí

architektura objekt tvořen jednoduchým kvádrem,
do kterého jsou ve dvou místech
proříznuta atria / v přízemí provozní
zázemí firmy, v patře kancelářské
prostory / tvrdé materiály a technicistní
řešení v interiéru doplněny kontrastní
barevností / nejvýraznějším prvkem
polykarbonátová čela skříněk v jasně
zelené barvě

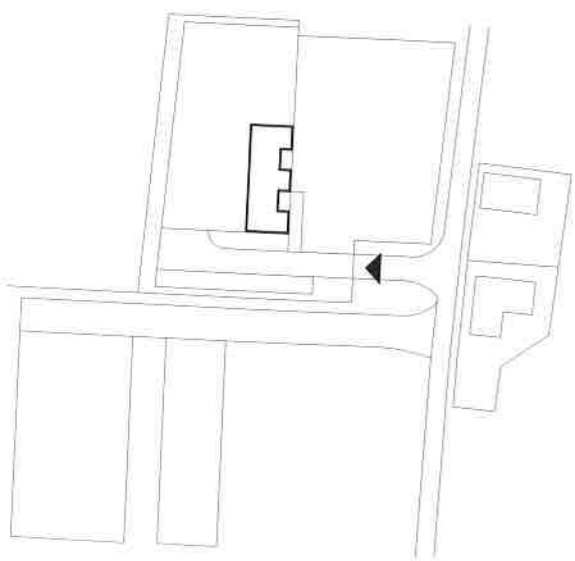
konstrukce a technologie materiály a řemeslná řešení zdůrazňují
precizní provedení detailů / hlavním
výrazovým prostředkem příznané
betonové cihly na nosné zdivo
i na venkovní obklad / vnitřní prostor
velkoryse prosvětlen velkoformátovým
zasklením v hliníkových profilech /
jednobarevné lité stěrky na podlaze,
cedrové podhledy a masivní dřevěný
nábytek

location near district town, in a small village near
the main road

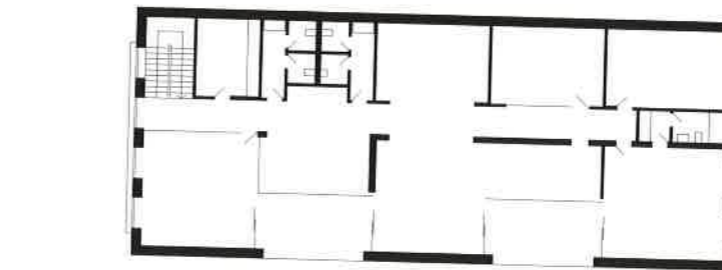
assignment a new company headquarters to serve
as a presentable office and storage
premises

architecture the building consists of a simple
cuboid pierced by atriums in two
places / facilities required for the
company's operation are on the
ground floor, offices on the first floor /
contrasting colors complement hard
materials and technicist interior design /
cabinet doors from bright green
polycarbonate are the most striking
element

constructions and technologies materials and craftsmanship stress
architectural detail / undisguised
concrete bricks used both for load-
bearing walls and exterior facing are the
main means of expression / the interior
space is grandly illuminated through
large-scale glazing set in aluminum
profiles / monochromatic poured putty
on the floors / cedar wood soffits and
solid wood furniture



situace
site plan



púdorysy
floor plans

